

*Inspiratie brochure*



# Woningtypes



Woning Mare



Schuurwoning Fluessen



Moderne woning Tjariet



Jaren '30 woning Lauwers



Moderne woning Leyen



Jaren '30 woning Reidmar



Woning Tjeuker rijwoning



Woning Tjeuker vrijstaand



## Introductie

MeerThuis vindt dat een nieuwbouwwoning bereikbaar moet zijn voor iedereen. Hiervoor hebben we een uniek concept ontwikkeld. Met dit woningbouwconcept kan een nieuwbouwwoning onder architectuur voor een aantrekkelijke prijs gebouwd worden.

Door te kiezen voor een modulaire opbouw en repeterende details kunnen de bouwkosten laag worden gehouden. De mogelijkheid de woning in verschillende stijlen en verschijningsvormen uit te voeren, in combinatie met meerdere opties en materiaaltoepassingen, zorgt ervoor dat iedere woning een eigen karakter krijgt.

In deze brochure zijn de verschillende woningtypes weergegeven, met daarbij een aantal opties en uitvoeringsmogelijkheden.



*Willem Dijkstra*

*Vanuit onze optiek start het ontwerp bij het maken van uitgekende en functionele plattegronden. Binnen de plattegrond wordt gestreefd naar maximalisatie van het leefoppervlak en worden de ontwerpen gekenmerkt door royale raampartijen met ruim uitzicht daar waar dat gewenst is.*



*Jaap Hoekstra*

*"De woninglijn van MeerThuis is een slim concept waarbij binnen de verschillende stijlen en de vele opties de koper zijn eigen woning op maat kan samenstellen. We hebben met veel plezier aan de MeerThuis woninglijn gewerkt en zijn trots op het eindresultaat. We wensen de kopers veel woonplezier toe!"*

**JAAP HOEKSTRA WILLEM DIJKSTRA ARCHITECTEN**

## Mare

Met meer dan 150 mares in het Groningse stroomlandschap komt Mare voorbij in namen van kanalen, kleine slootjes tot afwateringsgrivertjes. Prachtige namen als Lutjemaar, Hondhalstermaar en Oterdummermaar, maken Mare veelzijdig.

Net als het MeerThuis woningtype Mare. Een veelzijdige woning die voor meerdere doelgroepen interessant is. Jonge gezinnen, maar ook senioren die bijvoorbeeld met een levensloopbestendige aanbouw een slaapkamer met badkamer op de begane grond kunnen realiseren. Familie, vrienden of misschien de kleinkinderen op bezoek? Geen probleem!

De verdieping biedt nog volop ruimte voor meerdere slaapkamers en een badkamer. Eventueel kan de woning worden uitgebreid met een dakkapel voor het realiseren van een werkkamer op de verdieping of een erker op de begane grond, waarbij er in de woonkeuken extra ruimte ontstaat voor een royale eethoek.

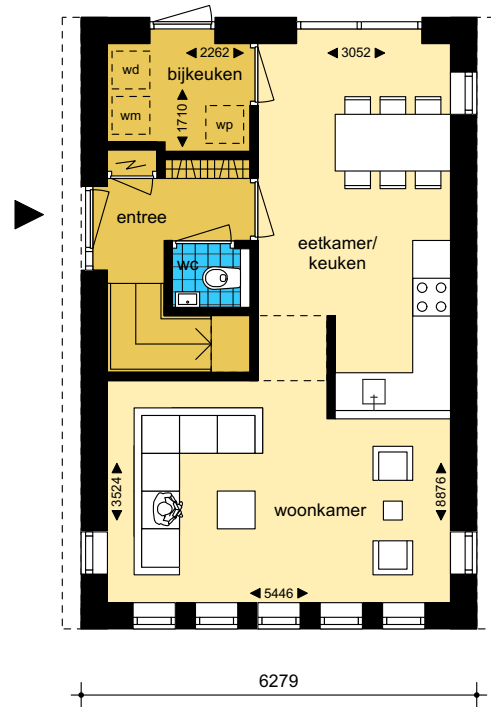
Kortom; woningtype Mare is een veelzijdige variant in het vrijstaande MeerThuis concept.





Mare

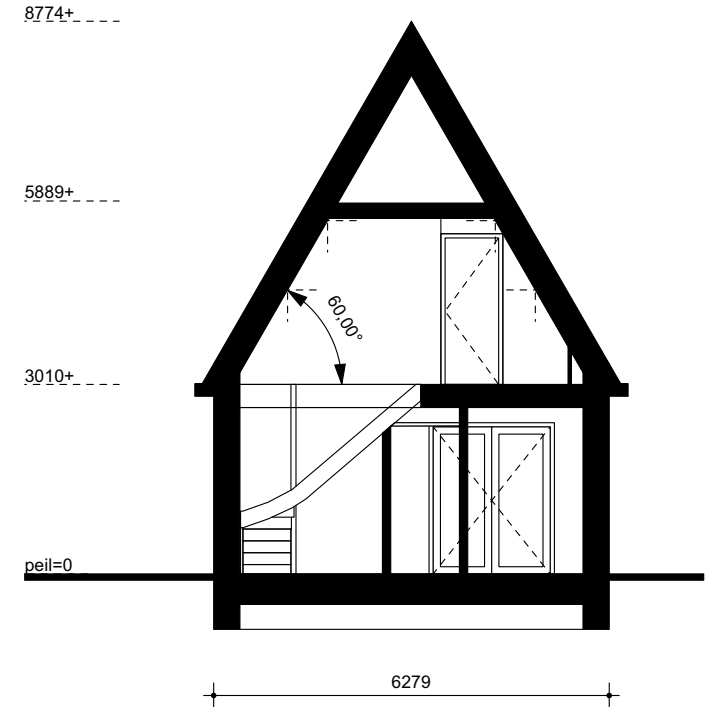
Mare > Basisplattegrond



begane grond



1e verdieping



doorsnede





Mare > *Interieur impressie*

## Fluessen

De schuurwoning is ontstaan vanuit de gedachte dat landelijk wonen in een schuur mogelijk moest zijn en zie daar, de schuurwoning was geboren. Inmiddels is de schuurwoning erg populair en een begrip geworden! Eenvoud zonder eenvoudig te zijn. Zo durven we de MeerThuis schuurwoning wel te omschrijven.

Een zadeldak in de lengte van de woning, al of niet met een overstek, gecombineerd met natuurlijke materialen en zonder opsmuk. Dat is de MeerThuis schuurwoning. Dit alles met het comfort van nu en een fijne ruime leefruimte gecombineerd met een landelijke uitstraling. Vaak worden schuurwoningen aangekleed met materialen, die in kleur en uitstraling passend zijn bij de omgeving.

Bij MeerThuis kan deze woning daarom uitgevoerd worden in zowel baksteen als houten gevelbekleding. Ook kan er gekozen worden voor robuuste houten gebinten in combinatie met een groot overstek waarmee je de mogelijkheid krijgt tot een extra overdekte buitenruimte. De gebintconstructie legt hierin de verbinding naar de omgeving waarin de liefde voor natuurlijke bouwmaterialen tot uitdrukking komt. Dit geeft de schuurwoning een extra dimensie.

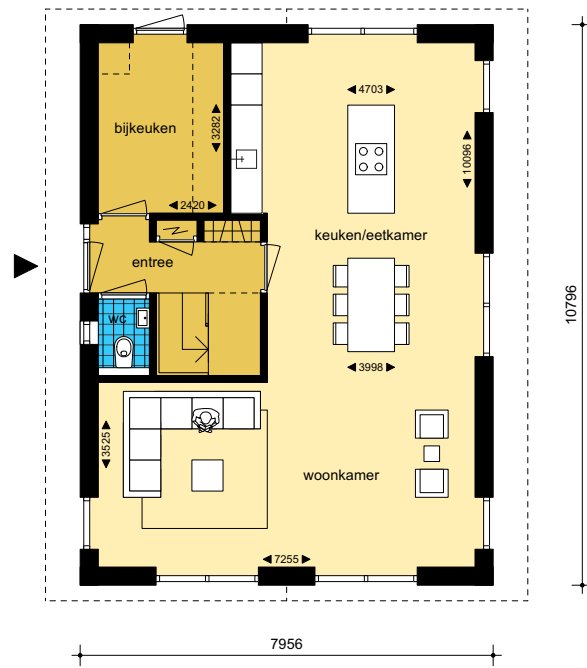




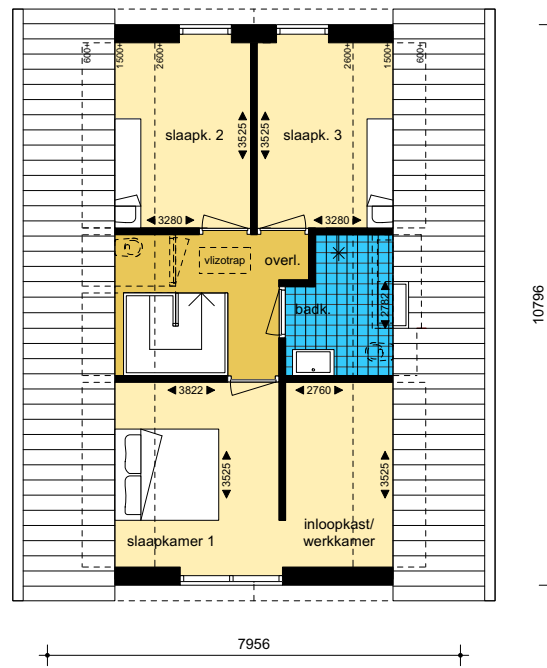


**Fluessen** > *Schuurwoning met opties*

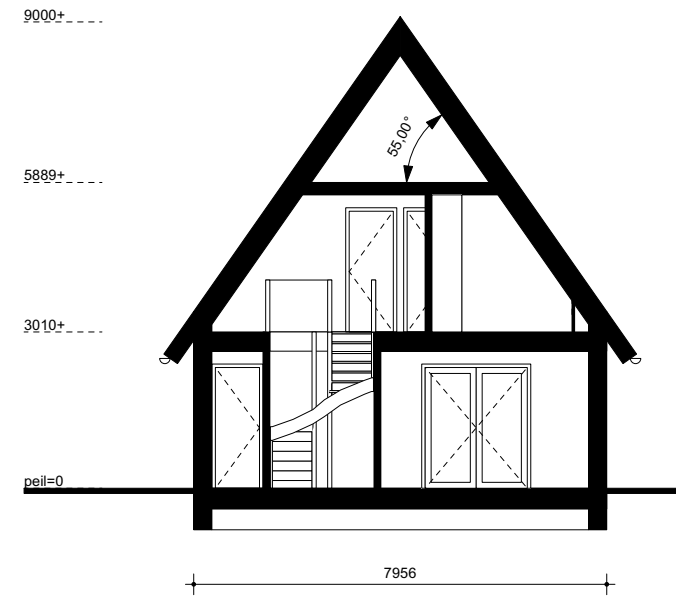
Fluessen > Basisplattegronden



begane grond



1e verdieping



doorsnede





Fluessen > Impressie



## Tjariet

Woning Tjariet is vernoemd naar een rivier in Groningen, die nog steeds een belangrijke functie heeft als waterweg. Tjariet heeft als woning ook een aantal belangrijke kenmerken, die je bij een woning van deze allure mag verwachten.

De strakke belijning verwerkt in metselwerk geven deze woning een moderne uitstraling. De woning is zeer ruim te noemen met een basisplattengrond van 8.1 x 10.9. In deze basis biedt de woning dan ook een grote woonkamer, drie slaapkamers op de verdieping en een inloopkast op de ouderslaapkamer. Wil je deze ruimte liever anders benutten? Het is goed mogelijk om van de inloopkast een thuiswerkplek te maken als je als optie een dakraam kiest.

De woning is door diverse opties, waaronder een verlenging van 61cm en/of 122 cm uit te breiden. Ook kan er optioneel worden gekozen voor een verhoging van de kap, waarbij de knieschotten op de verdieping 70 cm worden verhoogd en de 2e verdieping bereikbaar is met een vaste trap. Daarmee creëer je op de verdieping veel extra ruimte en kunnen er op de zolder nog twee ruime kamers worden gerealiseerd.

Woning Tjariet is in het voorbeeld uitgewerkt in een gele steen, maar de kleurkeuze is zeer divers. Door de diversiteit van de steenkleuren heeft Tjariet elke keer weer een heel ander uiterlijk.



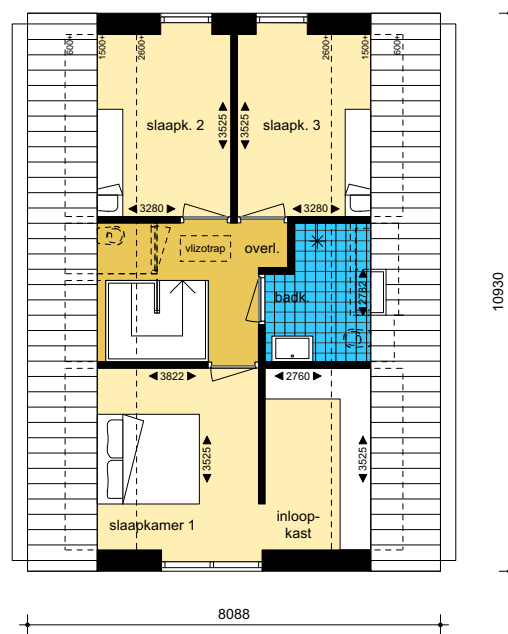


**Tjariet** > *Moderne stijl met opties*

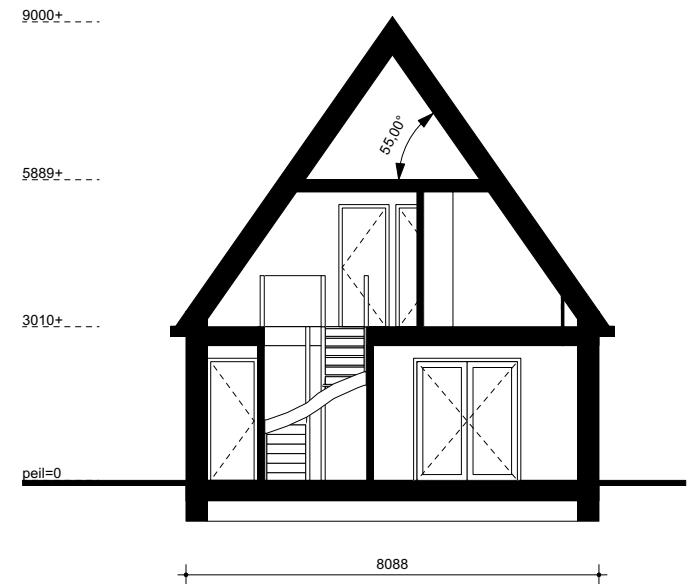
Tjariet > Basisplattegronden



begane grond



1e verdieping



doorsnede





**Tjarlet** > *Sfeerimpressie met uitpandige bijkeuken*

## Lauwers, jaren '30

De Lauwers, het riviertje dat de waterscheiding is tussen Friesland en Groningen en uitmondt in het Lauwersmeer.

In de dorpskernen rondom deze regio kom je ze zeker tegen, de statige woningen uit de jaren '30 van de vorige eeuw, met een prachtige, bijna majestueuze uitstraling. Door de jaren heen zijn de jaren '30 woningen erg geliefd geworden en komt deze stijl ook voorbij in nieuwbouwwoningen.

Specifieke kenmerken van woningtype Lauwers zijn de brede gootoverstekken, de horizontale betondorpels, de specifieke raamkozijnen en de verschillende steensoorten. Bij deze woning kan er optioneel gekozen worden voor een erker, die de woning meer leefruimte geeft en uiteraard zijn deze erkers typisch jaren '30.

Hedendaagse techniek tezamen met een goed geïsoleerde schil, maakt deze woning uiterst zuinig en met een uitstraling van voorbije jaren waar je u tegen zegt. Hoe mooi wil je het hebben!



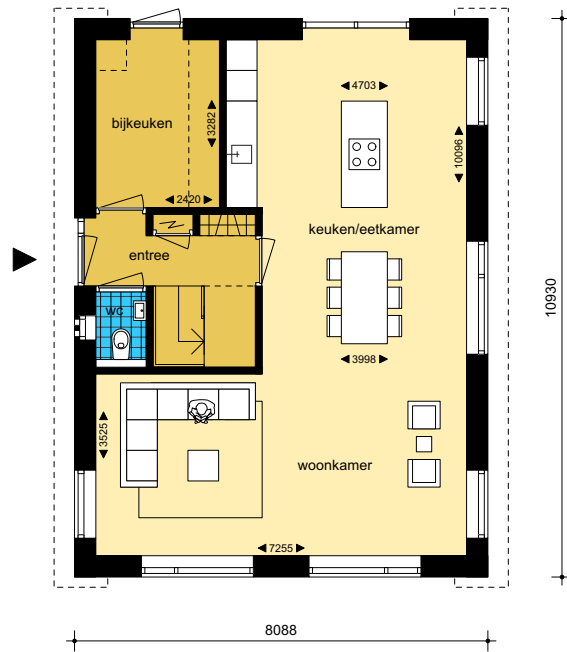




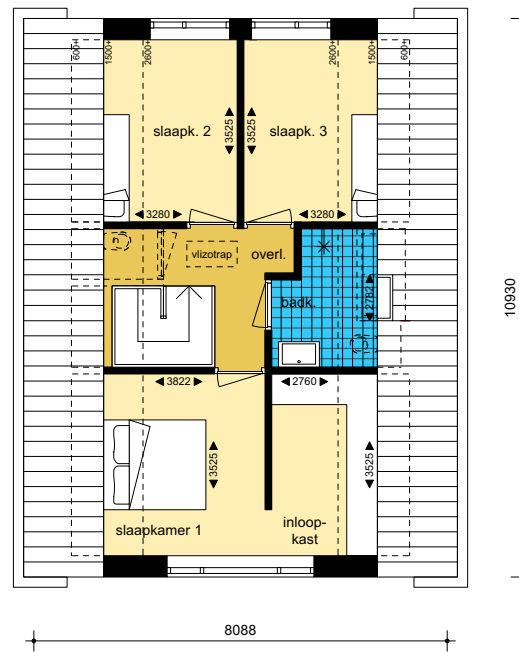
Lauwers > Jaren '30 stijl met opties



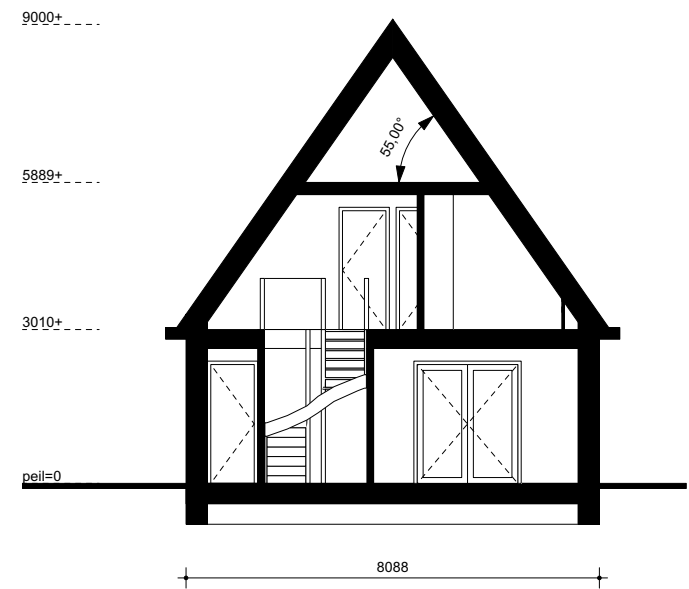
Lauwers > Basisplattegronden



begane grond

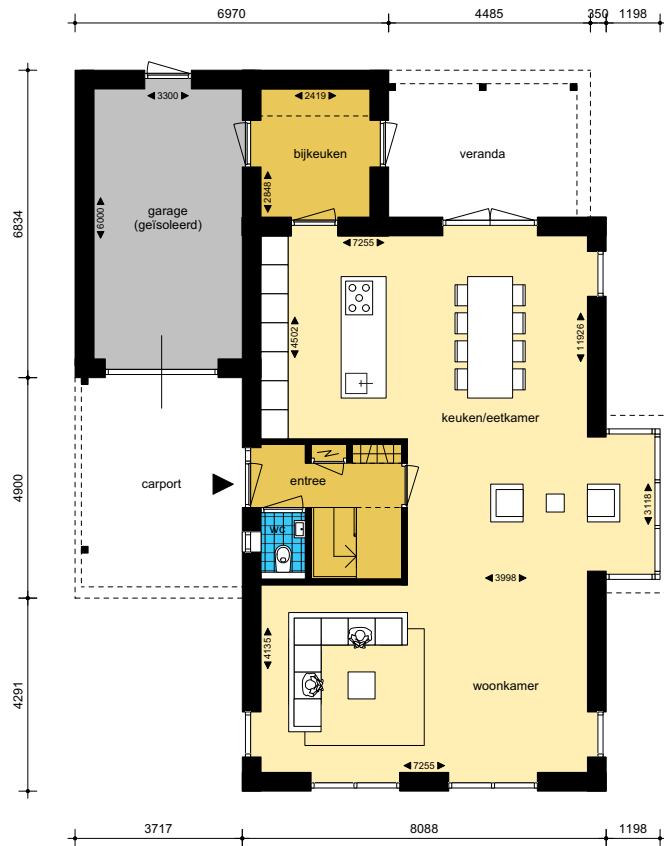


1e verdieping

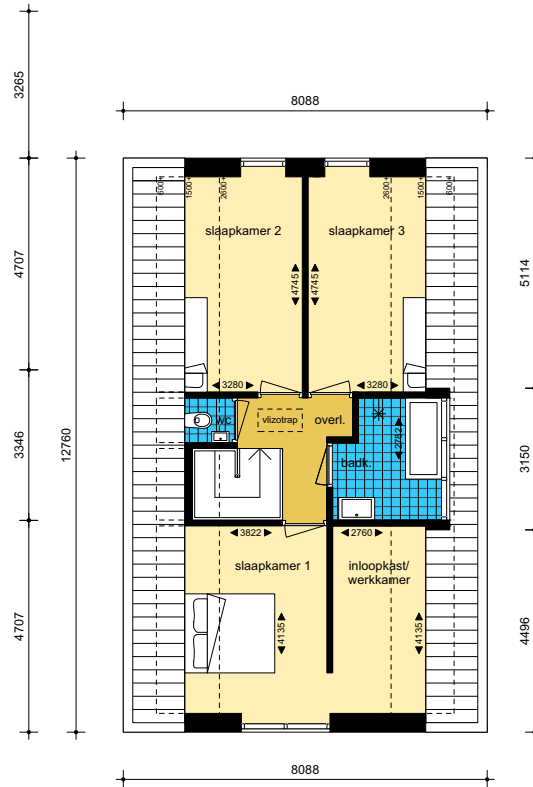


doorsnede

# Woning plattegrond met opties

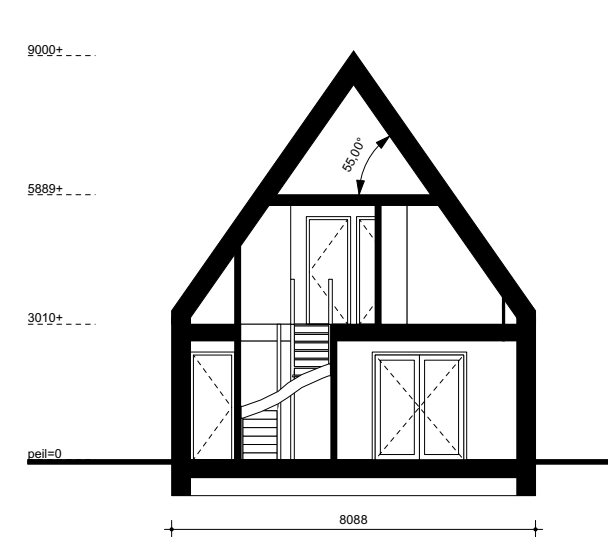


begane grond



1e verdieping

Woning verlengd, erker, bijkeuken, carport, veranda, dakkapel en garage. Verdieping separaat toilet.



doorsnede

## Leyen

Een zee van ruimte, zo mag je woningtype Leyen wel omschrijven. Een hoge gootlijn woning met twee volwaardige bouwlagen, hierdoor ontstaat op de verdieping net zoveel ruimte als op de begane grond.

Standaard is deze woning voorzien van een vaste trap naar de 2e verdieping, hierdoor heb je de mogelijkheid om nog twee extra volwaardige slaap- of werkkamers te creëren.

Door de verschillende kapvormen is woning Leyen naar wens te maken, passend in de omgeving. Ook deze woning heeft de mogelijkheid tot verlenging en kent meerdere opties als een dakoverstek, garage en een erker.

Ontstaan door de veenafgravingen nabij Drachten is de Leyen een meer-tje in Oost Friesland, welke je verbaast door de grootte ervan. Daarin vinden de Leyen en MeerThuis elkaar.







Leyen > *Modern met opties*

Leyen > Basisplattegronden, 2 bouwlagen met kap



## Reidmar

Reidmar of zoals vertaald naar het Nederlands het Rietmeer, zo hebben we deze statige, hoge gootlijn woning met jaren '30 uitstraling genoemd.

Het Reidmar is aan meerdere zijden verbonden met andere wateren. Ook woningtype Reidmar zal in menig nieuwbouwproject door zijn uitstraling opgaan in zijn omgeving. De woning kan worden uitgevoerd in een zadeldak en schilddak, waardoor de woningen een totaal verschillende uitstraling krijgen.

Standaard is deze woning voorzien van een vaste trap naar de 2e verdieping, hierdoor heb je de mogelijkheid om nog twee extra volwaardige slaap- of werkkamers te creëren. De woning heeft in de basis al een ruime plattegrond. Wil je nog meer ruimte creëren? Door verschillende opties kan de woning worden vergroot of kunnen er slimme keuzes worden gemaakt, zodat de ruimte een hele andere invulling krijgt. Kortom een zeer ruime woning met vele opties!



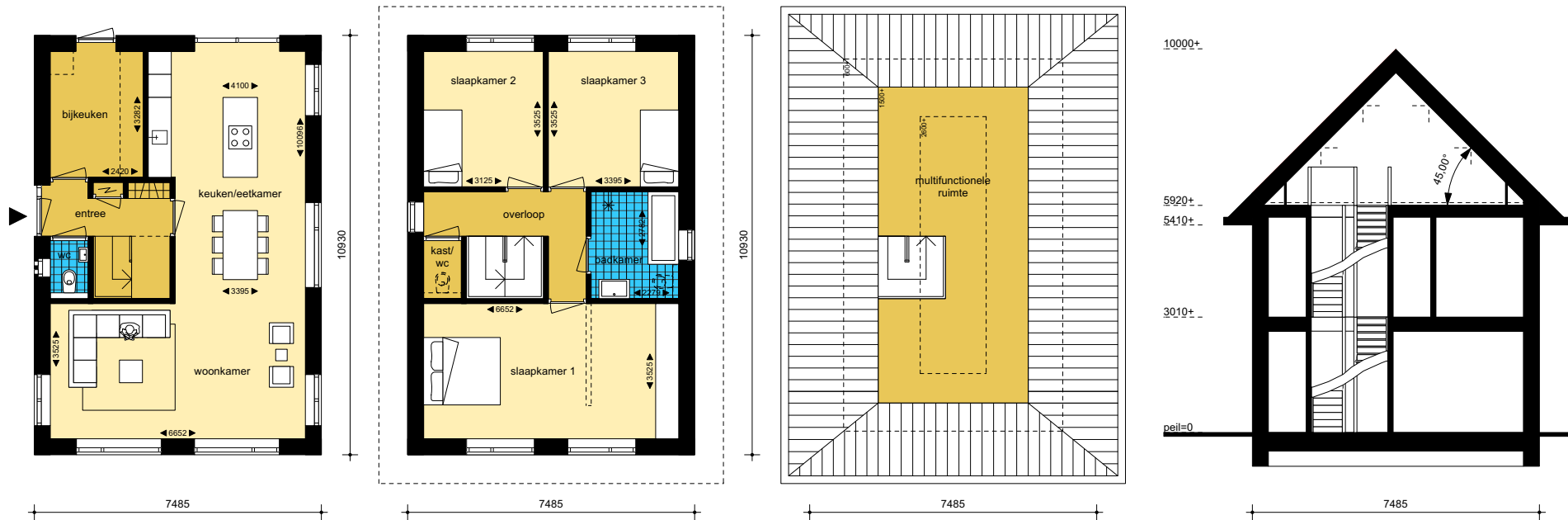




**Reidmar** > *Jaren '30 met opties*



Reidmar > Basisplattegronden, 2 bouwlagen met kap



begane grond

1e verdieping

2e verdieping

doorsnede

## Tjeuker

Het Tjeukemeer, het grootste binnenwater van Friesland, veelzijdig door zwem- en surfstrandjes, meerdere visplekken en zeilscholen. De veelzijdigheid van dit meer vind je terug in het woningtype Tjeuker.

De woning is verkrijgbaar als rijwoning, 2 onder 1 kap en zelfs in een vrijstaande variant. De basiswoning, ideaal voor de starter, maar zeker ook geschikt voor meerdere personen of een kleinere huishouding. Standaard is deze woning voorzien van twee volwaardige slaapkamers op de verdieping.

Tjeuker kan optioneel verbreed worden met 61 cm. Op deze manier verander je de woning van een starterswoning zo naar een gezinswoning, met drie slaapkamers op de verdieping. Doordat is gekozen voor een speciale kap, de mansarde kap, zijn er mooie ruime kamers op de verdieping ontstaan. De mansardekap, of gebroken kap is een kapvorm waar het onderste gedeelte van de kap steiler is dan het bovenste gedeelte. Deze kapvorm is ooit bedacht door de Franse Architect Mansart om een ruimere verdieping en zolder te creëren.

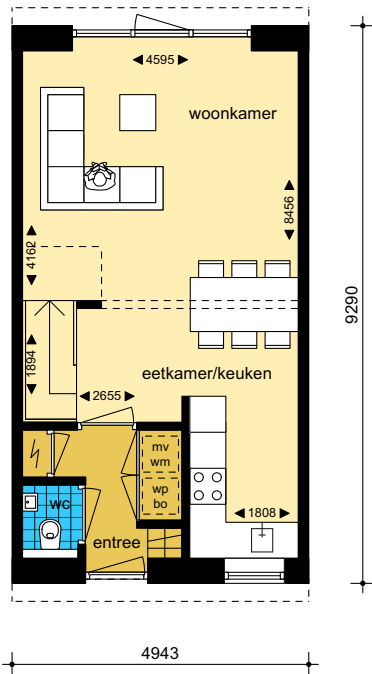




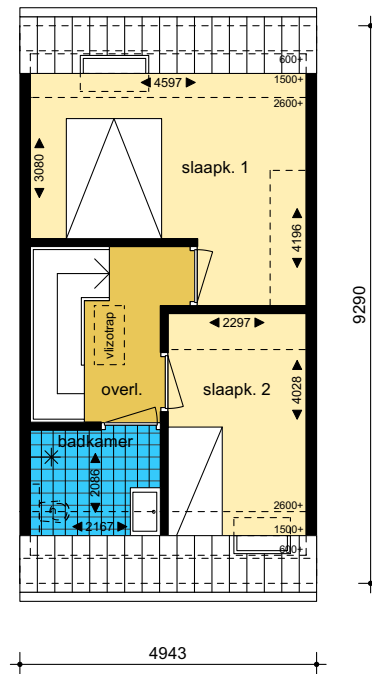
**Tjeuker** > Hoekwoning met opties



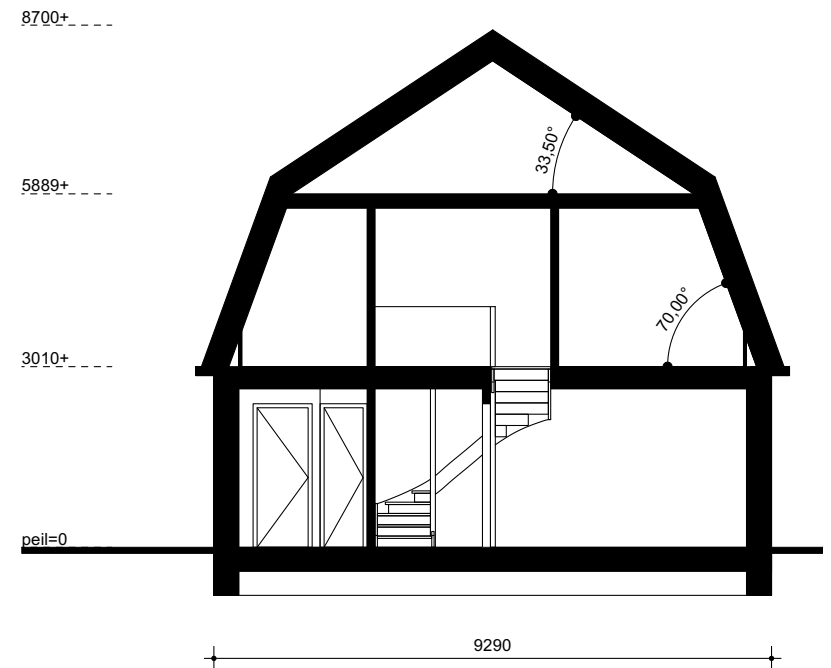
Tjeuker > Basisplattegrond rijwoning met twee slaapkamers



begane grond



1e verdieping

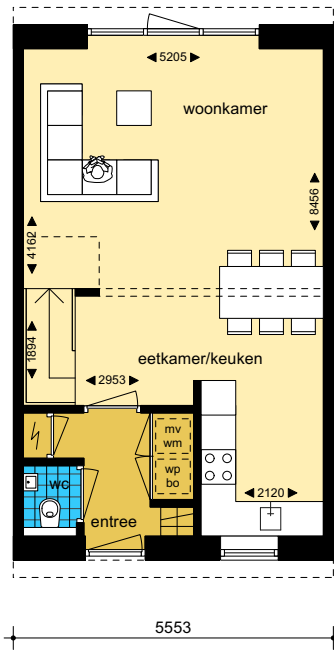


doorsnede

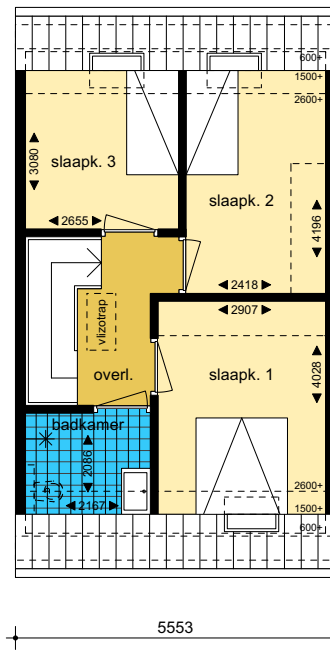


**Tjeuker** > *Impressie woonkamer*

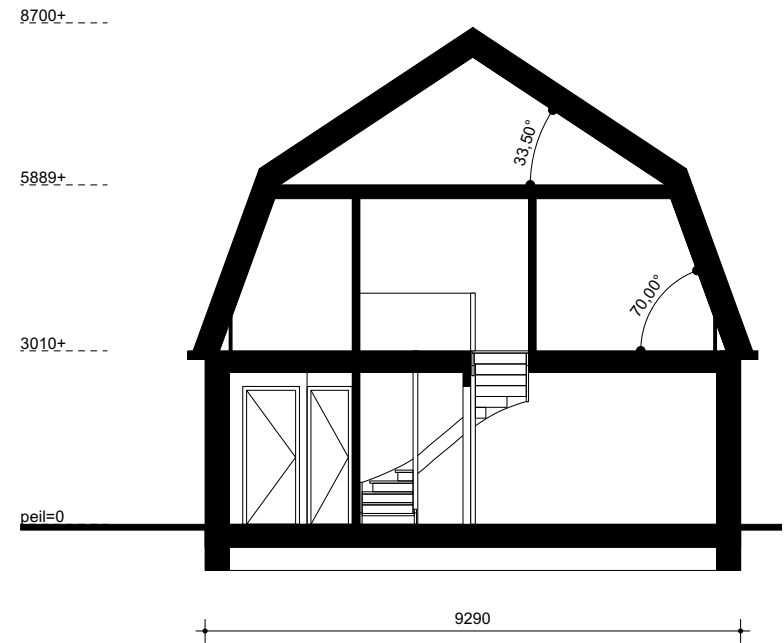
Tjeuker > Basisplattegrond tussenwoning met 3 slaapkamers



begane grond



1e verdieping



doorsnede





**Tjeuker** > *Vrijstaande woning*



Wilt u ook *MeerThuis*?

[info@meerthuis.nl](mailto:info@meerthuis.nl)  
[www.meerthuis.nl](http://www.meerthuis.nl)

#### Disclaimer

De afgebeelde tekeningen en plattegronden zijn impressies. Hieraan kunnen geen rechten worden ontleend. De tekeningen en impressies zijn bedoeld om een zo goed mogelijke indruk te geven van de woningen. (Getekende meubilering en keuke-

ninrichting is ter illustratie en niet in de prijs begrepen). Het getekende sanitair is illustratief bedoeld. De op de tekening opgenomen (oppervlakte)maten zijn indicatief, waaraan geen rechten ontleend kunnen worden.